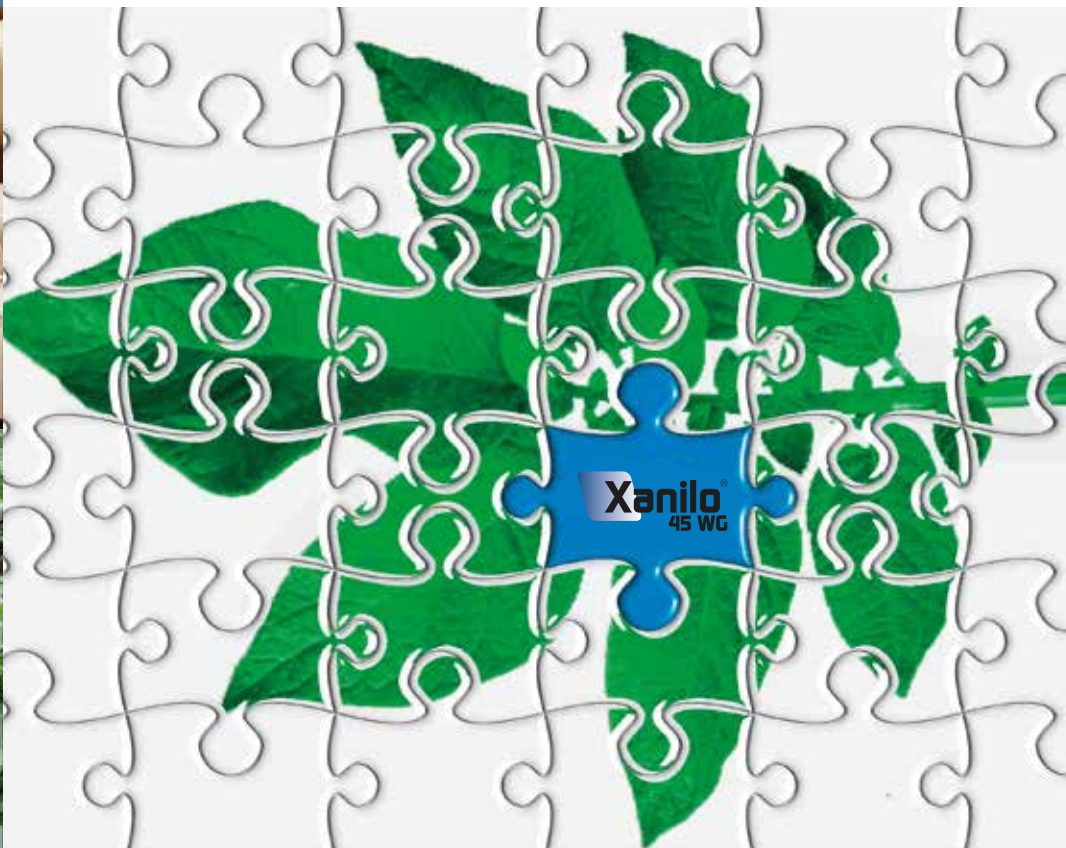


Xanilo[®]
45 WG



XANILO[®] 45 WG

ENCAJA CON TODO



- Antimildiu con gran flexibilidad de uso.
- Fungicida penetrante con fuerte efecto preventivo y post-infección.
- Herramienta indispensable para prevenir y evitar la aparición de resistencias.



¿QUÉ ES?

Xanilo[®] 45 WG es un antimildiu a base de Cimoxanilo al 45% en forma de gránulo dispersable, ideal para su uso en alternancia con otros fungicidas, con diferentes modos de acción para evitar la aparición de resistencias.

Cimoxanilo es capaz de controlar el mildiu de la patata con un mecanismo de acción diferente al de cualquier otro fungicida. Esta característica hace que Xanilo[®] 45 WG sea un producto clave para elaborar una estrategia segura para el control de la enfermedad, sin sorpresas.

TRIPLE MECANISMO DE ACCIÓN CONTRA EL MILDIU EN UN SOLO PRODUCTO

1. PROTEGE DE LA INFECCIÓN:

Acción Preventiva porque inhibe el hongo antes de que éste haya penetrado en la planta.



Translaminar

2. DETIENE LA INFECCIÓN:

Acción de Parada porque detiene el desarrollo del hongo después de que haya penetrado en la planta dentro de las 24 horas siguientes a la infección.



Resistente al lavado

3. CORTA LA ENFERMEDAD:

Acción Antiesporulante porque impide la formación de los órganos contaminantes del hongo (esporas).



Comodidad y protección



Encaja con todo



Rapidez

Además Xanilo[®] 45 WG, por su actividad translaminar, atraviesa el parénquima y va del haz al envés de la hoja, por donde el mildiu penetra y se reproduce, de esta forma el tratamiento será más eficaz.

Xanilo[®] 45 WG penetra rápidamente en la planta por lo que no hay que preocuparse por las lluvias posteriores que se produzcan desde 1 hora después del tratamiento.

Xanilo[®] 45 WG lo puedes encontrar en bolsas para su cómoda dosificación para 1 hectárea de terreno. Además su formulación en gránulo dispersable (WG) te protege de respirar polvo al hacer la mezcla.

Xanilo[®] 45 WG es una herramienta indispensable para alternar con fungicidas de otros modos de acción, y así evitar la aparición de resistencias.

Xanilo[®] 45 WG se degrada rápidamente por las características de la molécula que lo compone, cimoxanilo, y la baja dosis a la que se aplica.

DOSIS: 0,024 - 0,27 kg/hl

DOSIS MÁXIMA: 0,27% kg/ha

PLAZO DE SEGURIDAD: 7 días

Nº APLICACIONES MÁXIMAS: 5

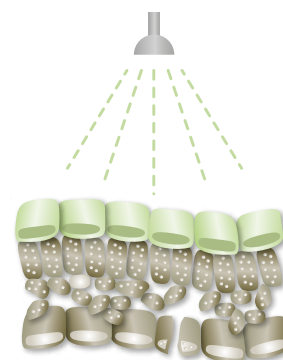
CADENCIA MÍNIMA: 7 días

VOL: 500-1.000 l/ha

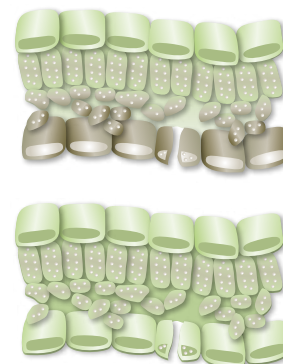
LMR: 0,05 ppm

Nº REGISTRO FITOSANITARIO: 24.128

Tratamiento con
Xanilo[®] 45 WG
sobre la superficie
de la hoja



Traslación de
Xanilo[®] 45 WG



Xanilo[®] 45 WG lo puedes emplear en cualquier estrategia de control del mildiu de la patata, tanto en los primeros tratamientos preventivos como en tratamientos donde ya hayan aparecido los primeros síntomas de la enfermedad, tratando cada 8 a 10 días.

Además de patata Xanilo[®] 45 WG está también registrado en los cultivos de alcachofa, berenjena, cucurbitáceas de piel comestible (aire libre e invernadero) y no comestible (aire libre), escarola (invernadero), espinaca y similares (aire libre), lechuga (aire libre e invernadero), similares a lechuga (aire libre), tomate y vid.



SIPCAM
IBERIA